



РОСТРУД

**Работа в России**

Общероссийская база вакансий

T R U D V S E M . R U

О государственной поддержке  
работодателей в целях  
стимулирования занятости  
отдельных категорий граждан  
в 2022 году

# НОРМАТИВНО-ПРАВОВОЕ РЕГУЛИРОВАНИЕ



ПРАВИТЕЛЬСТВО РОССИЙСКОЙ ФЕДЕРАЦИИ  
ПОСТАНОВЛЕНИЕ

от 18 марта 2022 г. N 398

О ВНЕСЕНИИ ИЗМЕНЕНИЙ  
В ПОСТАНОВЛЕНИЕ ПРАВИТЕЛЬСТВА  
РОССИЙСКОЙ ФЕДЕРАЦИИ  
ОТ 13 МАРТА 2021 Г. N 362



## ЦЕЛЬ ПРЕДОСТАВЛЕНИЯ СУБСИДИЙ:

частичная компенсация затрат работодателя:

- ✓ подавшего заявление о подборе работников и трудоустроивши в 2021 году безработного гражданина
- ✓ подавшего заявление о подборе работников и трудоустроивши в 2022 году граждан отдельных категорий из числа молодежи
- ✓ на выплату заработной платы работникам из числа трудоустроенных граждан, которые соответствуют определенным критериям

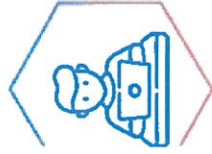
## ВИД ХОЗЯЙСТВУЮЩЕГО СУБЪЕКТА

- ✓ юридические лица
- ✓ индивидуальные предприниматели
- + некоммерческие организации

## УСЛОВИЯ ВКЛЮЧЕНИЯ В РЕЕСТР

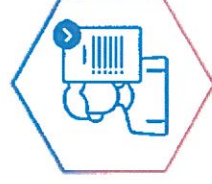
- ✓ наличие государственной регистрации, осуществленной до 1 янв. 2022
- ✓ отсутствие неисполненной обязанности по уплате налогов, сборов, страховых взносов, пеней, штрафов и процентов, превышающие 10 тыс. рублей
- ✓ иные условия согласно ПП 362
- + не является получателем в 2022 году субсидии согласно постановлению Правительства РФ от 27.12.2010 №1135

# КРИТЕРИИ, КОТОРЫМ ДОЛЖНЫ СООТВЕТСТВОВАТЬ ТРУДОУСТРАИВАЕМЫЕ ГРАЖДАНЕ



## Молодежь до 30 лет

- включая:
- лиц с инвалидностью и ограниченными возможностями здоровья
  - незанятых более 4 месяцев с даты окончания военной службы по призыву
  - не имеющих среднего профессионального или высшего образования и не обучающиеся по указанным программам
  - незанятых более 4 месяцев с даты выдачи документа об образовании (квалификации)
  - освобожденных из учреждений, исполняющих наказание в виде лишения свободы
  - детей-сирот, детей, оставшихся без попечения родителей
  - состоящих на учете в комиссии по делам несовершеннолетних
  - имеющих несовершеннолетних детей



## Возможно заключение ТД

лица, с которыми согласно ТК РФ возможно заключение трудового договора



## Зарегистрированы в ЦЗН

на дату направления ЦЗН к работодателю являлись безработными или ищущими работу, зарегистрированными в ЦЗН и не состоящими в трудовых отношениях



## Незаняты

на дату заключения ТД не имели работы, не являлись ИП, КФХ, единоличным исполнительным органом ЮЛ, плательщиком НПД

# ПАРАМЕТРЫ ПРЕДОСТАВЛЕНИЯ СУБСИДИИ



## СРОКИ ВЫПЛАТЫ СОХРАНЯЮТСЯ

- ✓ по истечении 1-го месяца работы трудоустроенного гражданина
- ✓ по истечении 3-го месяца работы трудоустроенного гражданина
- ✓ по истечении 6-го месяца работы трудоустроенного гражданина



## РАЗМЕР СУБСИДИИ

- ✓ МРОТ, увеличенный на сумму страховых взносов в государственные внебюджетные фонды и районный коэффициент
- ✓ фактическая численность трудоустроенных по условиям соответствующего года
- + для работодателей, трудоустроивших в 2021 году используется МРОТ 2021, для прочих - 2022



## РЕЗУЛЬТАТ ПРЕДОСТАВЛЕНИЯ

- ✓ для трудоустроивших в 2021 - не менее 80 % от трудоустроенных в течение 6 месяцев с даты их трудоустройства (не учитываются уволенные по ст. 80 ТК РФ)
- + для трудоустроивших в 2022 – обеспечение занятости 100% трудоустроенных по истечении 1-го, и/или 3-го, и/или 6-го месяца
- + работодатель может воспользоваться правом на получение субсидии за одного и того же трудоустроенного гражданина однократно

# ФУНКЦИОНАЛЬНОСТЬ ДЛЯ РАБОТОДАТЕЛЕЙ

## 1. Главная страница <https://trudvsem.ru/employer>

Разместить вакансию для самостоятельного поиска работников

Получить помощь от центра занятости в подборе работников

**Господдержка работодателей в 2022 году**

в 2022 году предусмотрено предоставление Фондом социального страхования Российской Федерации субсидий юридическим лицам, включая некоммерческие организации, и индивидуальным предпринимателям при трудоустройстве отдельных категорий граждан

[Подробнее](#)

## 2. Информационная страница портала

Программа государственной поддержки в 2022 году юридических лиц, включая некоммерческие организации, и индивидуальных предпринимателей в целях стимулирования занятости отдельных категорий граждан

Получить помощь от центра занятости в подборе работников

Программа государственной поддержки в 2022 году юридических лиц, включая некоммерческие организации, и индивидуальных предпринимателей в целях стимулирования занятости отдельных категорий граждан

## 3. Форма заявления на подбор работников

### Подача заявления на госуслугу: содействие в подборе необходимых работников

#### Программа государственной поддержки

- Я хочу принять участие в программе государственной поддержки в 2022 году юридических лиц, включая некоммерческие организации, и индивидуальных предпринимателей в целях стимулирования занятости отдельных категорий граждан
- Я принимаю и обязуюсь соблюдать **условия участия** в программе\*

#### Основное

- Общие сведения о юридическом лице
- Адрес места нахождения
- Данные о заявителе
- Сведения о потребности в работниках

# ИНФОРМАЦИОННАЯ СТРАНИЦА ДЛЯ РАБОТОДАТЕЛЕЙ НА РВР

## Программа государственной поддержки в 2022 году юридических лиц, включая некоммерческие организации, и индивидуальных предпринимателей в целях стимулирования занятости отдельных категорий граждан

Господдержка работодателя\* в 2022 году в 2022 году предусмотрено предоставление Фондом социального страхования Российской Федерации субсидии юридическим лицам (включая некоммерческие организации) и индивидуальным предпринимателям при трудоустройстве от



[Получить информацию](#)



### Условия участия в программе

Ваша организация может принять участие в программе государственной поддержки, если:

1. Официально зарегистрирована до 1 января 2022 года.
7. У организации отсутствуют задолженности превышающие 10 тысяч рублей по:
  - уплате налогов, сборов, страховых взносов, пеней, штрафов и процентов, подлежащих уплате в Российской Федерации;
  - задолженности перед федеральными органами власти;
  - задолженности перед финансовыми организациями (включая банки);
  - задолженности перед работодателями в рамках трудовых отношений;
  - задолженности перед гражданами в рамках исполнительных производств;
  - задолженности перед гражданами в рамках возмещения затрат бюджетными инвестициями;

### Как принять участие в программе



**Шаг 1.** Ознакомьтесь с [Правилами возмещения затрат](#) (Фондом социального страхования Российской Федерации в 2022 году из бюджета Фонда социального страхования Российской Федерации) юридическим лицам, включая некоммерческие организации, и индивидуальным предпринимателям, связанных с трудоустройством отдельных категорий граждан.



**Шаг 2.** Подайте заявление на госуслугу по ссылке [по ссылке](#) в подбороке работников. Обратите внимание: направляя заявление, вы подтверждаете свое соответствие п. 1-7 условий возмещения затрат

#### [Порядок заявления](#)



**Шаг 3.** Служба занятости населения окажет вам государственную услугу по содействию в подборе необходимых работников из числа граждан, сведения о которых содержатся в регистре получателей государственных услуг в сфере занятости населения.



**Шаг 4.** Принявшие на работу в вашу организацию в рамках программы граждане должны быть трудоустроены на условиях полного рабочего дня с учетом установленного правилами внутреннего трудового распорядка режима рабочего времени.

# СОГЛАСИЕ С УСЛОВИЯМИ УЧАСТИЯ В ПРОГРАММЕ

## Соблюдение условий участия в программе

Я принимаю и обязуюсь соблюдать условия участия в программе:

1. Официально зарегистрирована до 1 января 2022 года.
2. У организации отсутствуют задолженности превышающие 10 тысяч рублей по:
  - уплате налогов, сборов, страховых взносов, пеней, штрафов и процентов, подлежащих уплате в соответствии с законодательством Российской Федерации;
  - возврату в федеральный бюджет субсидий, бюджетных инвестиций и задолженность перед федеральным бюджетом;
  - заработной плате.
3. Не находится в процессе реорганизации, ликвидации, банкротства и ваша деятельность не была приостановлена или прекращена.
4. Не получает средства из федерального бюджета в рамках иных программ в целях возмещения затрат, связанных с трудоустройством безработных граждан.
5. В уставном (складочном) капитале вашей организации доля участия иностранных юридических лиц, местом регистрации которых является государство или территория, включенные в утвержденный Министерством финансов Российской Федерации перечень государств и территорий, предоставляющих льготный налоговый режим налогообложения и не предусматривающих раскрытия и предоставления информации

Принять условия

# ФУНКЦИОНАЛЬНОСТЬ ДЛЯ СЗН (кроме г. Москвы)

## 1. Реестр заявлений работодателей

РАБОТА РОССИИ

МЕНЮ СПРАВОЧНИКИ СПИСОК ЗАДАЧ КАЛЕНДАРЬ СОТРУДНИКА

Содержание гражданам

Содержание работодателей

Организация профессиональной ориентации граждан

Проведение профессионального обучения безработных граждан

Организация временного трудоустройства несовершеннолетних граждан

действны в подборе работников

Реестр заявлений работодателей

Заявления работодателей о содействии в подборе работников

важна

Вакансии

Необходимое количество работников

Сотрудники ЦЗН (кто работает)

Бухгалтер

Цериха Морская

Мукомный работ...

02.03.2022 13.3

02.03.2022 13.1

22.02.2022 19.2

1

1

1

1

1

1

1

## 2. Установить фильтр по участию в программе

Меню / Содержание работодателей / Реестр заявлений работодателей / Заявления работодателей о содействии в подборе работников

Создан

02.03.2022 13:34:01

02.03.2022 13:10:23

22.02.2022 19:22:41

22.02.2022 10:51:14

22.02.2022 10:48:28

22.02.2022 10:46:55

22.02.2022 10:52:08

22.02.2022 10:12:47

18.02.2022 09:54:21

15.02.2022 16:19:31

14.02.2022 18:44:50

14.02.2022 16:08:45

04.02.2022 14:18:24

02.02.2022 10:52:30

г. Москва, Россия

Социальные гарантии работникам

Статус

Требуется предварительный отбор со стороны ЦЗН

Услуга

ФИО пользователя ЦЗН, обрабатывающего заявление

Фамилия, Имя, Отчество

Формы собственности

Характер работы

ЦЗН / СЗН

Численность работников

Численность работников, уволенных с начала года

Я хочу принимать участие в программе государственной поддержки при трудоустройстве отдельных категорий граждан в 2022 году

000 000 007 0... Бабеных Геннадий Генн., ИП Бабеных Г. Г.

Проверяющий р...





# ФУНКЦИОНАЛЬНОСТЬ ДЛЯ СЗН г. Москвы

https://adm.trudvsem.ru

Государственная служба занятости > Заявления на подбор работников

## Заявления на подбор работников

**Регион**  
Все регионы  
Все регионы  
Дата подачи с 24.02.2022  
Дата подачи по 21.03.2022  
Статус  
Все  
Все  
Показывать удаленные

Участие в программе государственной поддержки при трудоустройстве отдельных категорий гр

Название компании

Отображать по 14 25 40 100

[Применить](#) Сброс

Всего найдено

Заявок 6

Количество необходимых работ

Количество работодателей - 4

Количество регионов 1

Дата	Номер заявления	Регион	Полное юридическое наименование	Автор заявления	Профессия	Статус	Участие в программе государственной поддержки	ФИО ответственного сотрудника ЦЗН (его образгал)	Действия
18.03.20	147676	г. Москва	ОБЩЕСТВО С ОГРАНИЧЕННОЙ ОТВЕТСТВЕННОСТЬЮ "ЛЕНКОМПТЕХ"	Кузнецова Елена Дмитриевна	Инженер-технолог	Не обраб отано	Нет		
22.03.24	147676	г. Москва	ФЕДЕРАЛЬНОЕ ГОСУДАРСТВЕННОЕ БЮДЖЕТНОЕ УЧРЕЖДЕНИЕ "АНАЛИТИЧЕСКИЙ ЦЕНТР МИНИСТЕРСТВА ПРОСВЕЩЕНИЯ РОССИИ"	Левковский Владимир Николаевич	Уборщик помещений и служебных помещений	Не обраб отано	Нет		



РОСТРУД

**Работа в России**  
Общероссийская база вакансий

T R U D V S E M . R U

Спасибо за внимание!

